



**Domov Háj**

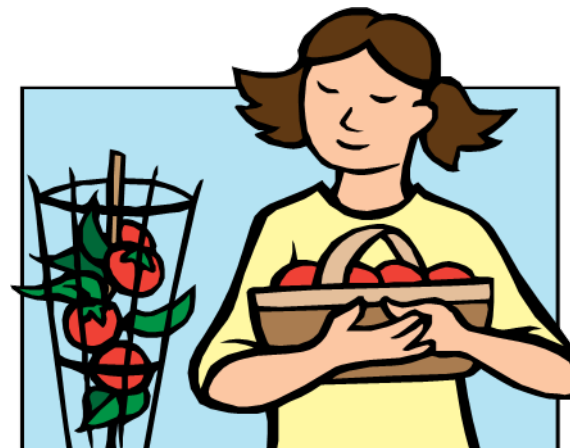
příspěvková organizace

**Průvodce pro zájemce  
o komunitní službu  
v lokalitě  
Ledeč nad Sázavou**



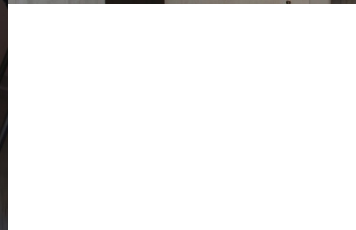
## Komu poskytujeme sociální službu?

Domov Háj poskytuje pobytovou sociální službu osobám s **mentálním** nebo s **mentálním a kombinovaným postižením** starším 18 let, jejichž situace vyžaduje asistenci jiné fyzické osoby. Cílem je udržovat a rozvíjet schopnosti a dovednosti klientů. Kapacita služby **chráněné bydlení** na adrese Habrecká 378 je pro 6 klientů. Služba **domov pro osoby se zdravotním postižením na adrese Na Žižkově 327** je rovněž pro 6 klientů.



# Ubytování

Ubytování poskytujeme  
v **6 jednolůžkových**  
pokojích v každé  
domácnosti. Sociální zařízení je  
k dispozici rovněž v každé domácnosti.



# Společné prostory

Kromě svých pokojů mají uživatelé k dispozici také společné prostory, např. **kuchyň, jídelnu, obývací pokoj, dílny, prádelnu a zahradu** kolem domu.



Na údržbě společných prostor se uživatelé podílejí a na každý den mají stanoven **rozpis služeb.**



## Výše úhrady pobytu a vypláčení vratek (chráněné bydlení)

Úhrada za pobyt v chráněném bydlení činí **250 Kč za ubytování / den**. Cena za 1 hodinu asistence činí 135 Kč. Maximální měsíční úhrada se liší podle počtu dní v měsíci: 28 dní - 7 000 Kč, 30 dní - 7 500 Kč, 31 dní - 7 750 Kč.

Ze zákona Vám musí zůstat 15 % z Vašeho příjmu, bez ohledu na to, že nemáte finance na plnou úhradu.

Pokud máte **nižší důchod**, budete platit **menší úhradu** než maximální.



Váš příjem:  
důchod + výdělek

Úhrada za pobytové služby,  
maximálně však **7 750,- (31 dní)**.

Nejméně 15 % z Vašeho  
příjmů zůstane pro Vaše  
potřeby.

### Příspěvek na péči

Pokud dostáváte příspěvek na péči, tak za dny strávené u nás náleží organizaci. Pokud pobýváte mimo chráněné bydlení, např. u příbuzných, kratší dobu v nemocnici apod., tak za tyto dny bude příspěvek na péči připsán na Váš depozitní účet.



Pobyt  
v Ledči.

a



Pobyt  
u rodiny.



5 x



25 dní x



5 dní x



Tato částka se vrací na Váš účet,  
nebo se vyplácí osobám, které se  
o Vás staraly při pobytu mimo službu.

## Výše úhrady pobytu a vyplácení vratek (komunitní bydlení)

Úhrada za pobyt v komunitním bydlení činí **250 Kč za ubytování a služby a 80 Kč za stravování denně**. Maximální měsíční úhrada se liší podle počtů dní v měsíci: 28 dní - 9 240 Kč, 30 dní - 9 900 Kč, 31 dní - 10 230 Kč. Ze zákona Vám musí zůstat 15 % z Vašeho příjmu, bez ohledu na to, že nemáte finance na plnou úhradu. Pokud máte **nižší důchod**, budete platit **menší úhradu** než maximální.



Váš příjem - důchod.



Úhrada za pobytové služby včetně stravování, maximálně však **10 200,- (31 dní)**.



Nejméně 15 % z Vašeho příjmu zůstane pro Vaše potřeby.

### Příspěvek na péči

Pokud dostáváte příspěvek na péči, tak za dny strávené u nás náleží organizaci. Pokud pobýváte mimo službu, např. u příbuzných, kratší dobu v nemocnici apod., tak za tyto dny bude příspěvek na péči připsán na Váš depozitní účet + dostanete vratek za neodebranou stravu.



Pobyt v Ledči.

a



Pobyt u rodiny.



5 x



25 dní x



5 dní x



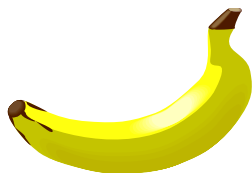
Tato částka se vrací na Váš účet, nebo se vyplácí osobám, které se o Vás staraly při pobytu mimo zařízení.

# Co dostanete za svou úhradu?

Stravování v rozsahu 5 jídel + dia dieta druhou večeří:



snídaně,



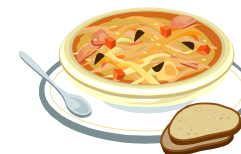
svačina,



oběd,



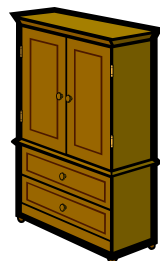
svačina,



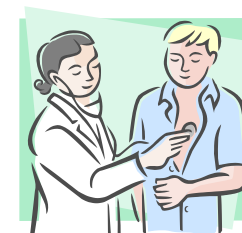
večeře,



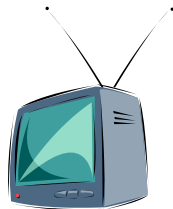
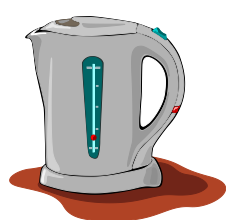
2. večeře  
diabetici.



Ubytování v 1 lůžkových pokojích,  
k dispozici je lůžko, šatní skříň,  
noční stolek, křeslo, polička.  
Pokoj si lze dovybavit.



Podpora asistentů při chodu domácnosti a Vaší samostatnosti - pomoc s nácvikem  
při praní, vaření, nakupování, úklidu, návštěvě lékaře atd.



Bezplatné používání společných  
elektrospotřebičů.



Nabídka aktivizačních a volnočasových činností, dále kulturních,  
společenských a sportovních akcí, zapojení do komunity.

# Co si hradíte z vlastních prostředků?

## Fakultativní služby



Doprava služebním automobilem ve výši 2,50 Kč / km (v případě, že klient nemůže cestovat veřejnou dopravou)



Revize elektrických spotřebičů.

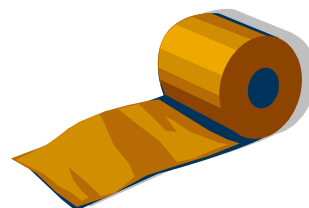
## Ostatní platby



Doplatky za léky a poplatky u lékaře,



cigarety,



hygienické potřeby,



stříhání,



pedikúra,



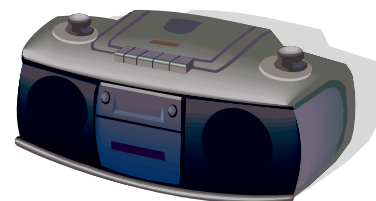
ošacení,



vstupné na akce, kterých se zúčastníte (kino, muzeum, ples, sportovní utkání atd.),



rekreace,



elektronika,



drobné nákupy, poštovné atd.



# Individuální plánování

Individuální plánování vychází z individuálních potřeb, zájmů a představ uživatelů v závislosti na jejich zdravotních a sociálních schopnostech, které lze zrealizovat v rámci poskytování sociální služby.

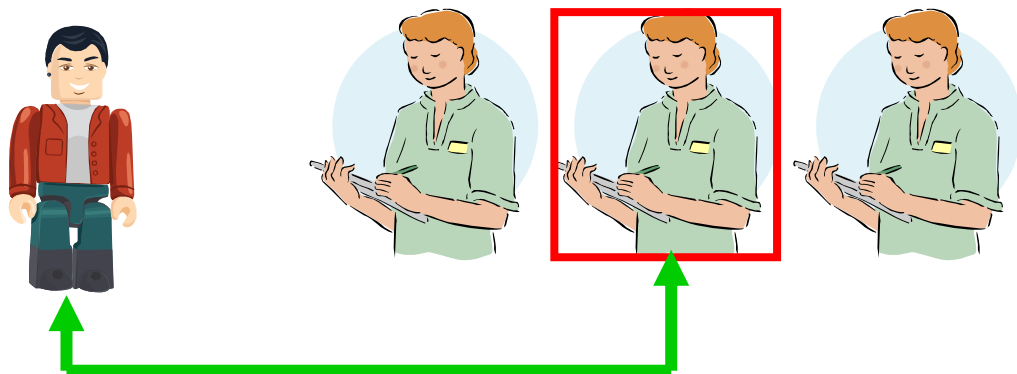
**Rozsah podpory v jednotlivých oblastech se stanovuje individuálně ve smlouvě o poskytování sociální služby.**



Pan Petr je kuřák, rád sleduje své oblíbené seriály, doma měli velkou zahradu a rád se druží.

Pan Petr může kouřit a to dle výše svých finančních prostředků. Dopoledne se může podílet na péči o společnou zahradu, pracovat v dílně, sledovat TV, chodit na vycházky, na ryby, zpívat při kytarě, hrát společenské hry nebo navštěvovat kulturní akce...

## Klíčový pracovník



Každý uživatel má svého klíčového pracovníka, kterým je asistent v domácnosti. (přeformulovat)  
Tento pracovník se více věnuje potřebám a zájmům uživatele a je uživateli nápomocen při řešení různých záležitostí. Hlavním předpokladem dobré spolupráce mezi uživatelem a jeho klíčovým pracovníkem je **vzájemná sympatie**.

# Rádi Vás podpoříme v tom, co Vás baví

**Organizace volného času plně závisí na uživatelích, tak jak je tomu v běžné domácnosti.  
Podle jejich zájmu je možné podporovat další volnočasové aktivity.**



výlety a dovolené,



kontakt s příbuznými,



sportovní utkání



návštěva sportovních, kulturních a společenských akcí



podpora při shánění zaměstnání.

# **Nabídka činností v sociálně terapeutické dílně ve Světlé nad Sázavou**



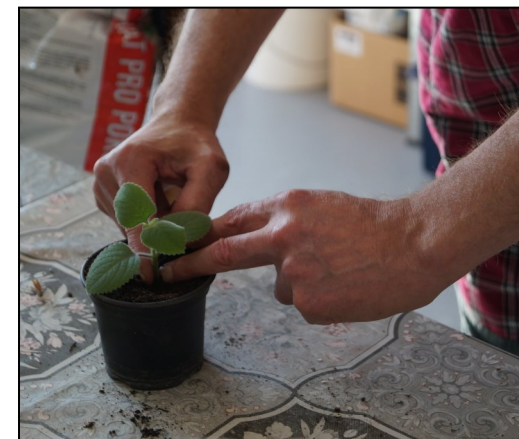
**dřevodílna,**



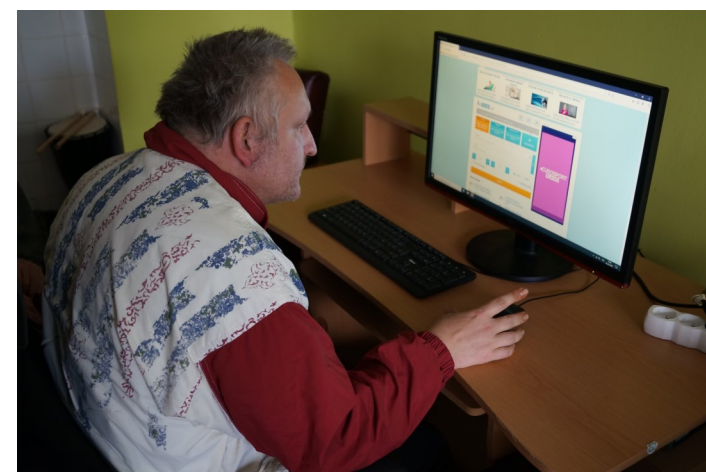
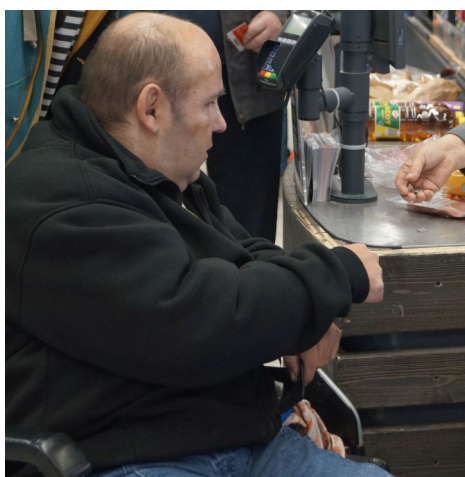
**práce s keramickou  
hlinou,**



**kreativní dílna,**

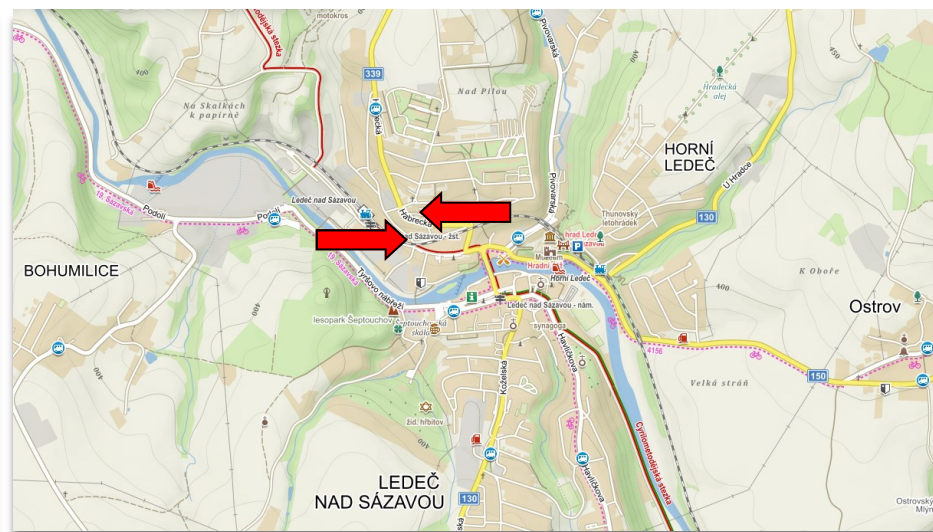
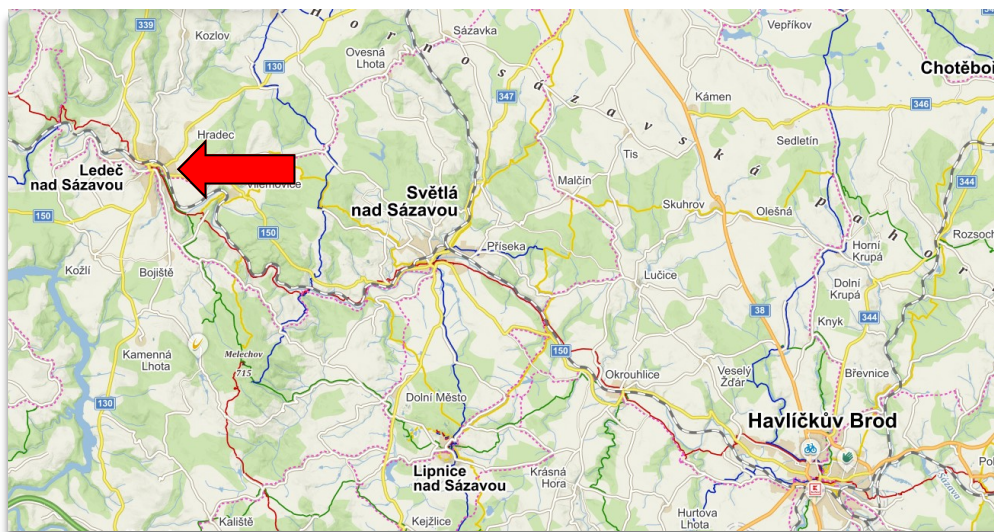


**zahradní práce,**



**nácvik sebeobsluhy (nákup, vaření, finanční a počítačová gramotnost apod.)**

# Kde nás najdete?



## Adresy:

Domov Háje, příspěvková organizace  
chráněné bydlení  
Habrecká 378  
584 01 Ledeč nad Sázavou  
Tel.: 732 745 980  
E-mail: kbledec@domovhaj.cz

Domov Háje, příspěvková organizace  
komunitní bydlení  
Na Žižkově 327  
584 01 Ledeč nad Sázavou  
Tel.: 732 750 089  
E-mail: kbledec@domovhaj.cz

[www.domovhaj.cz](http://www.domovhaj.cz)